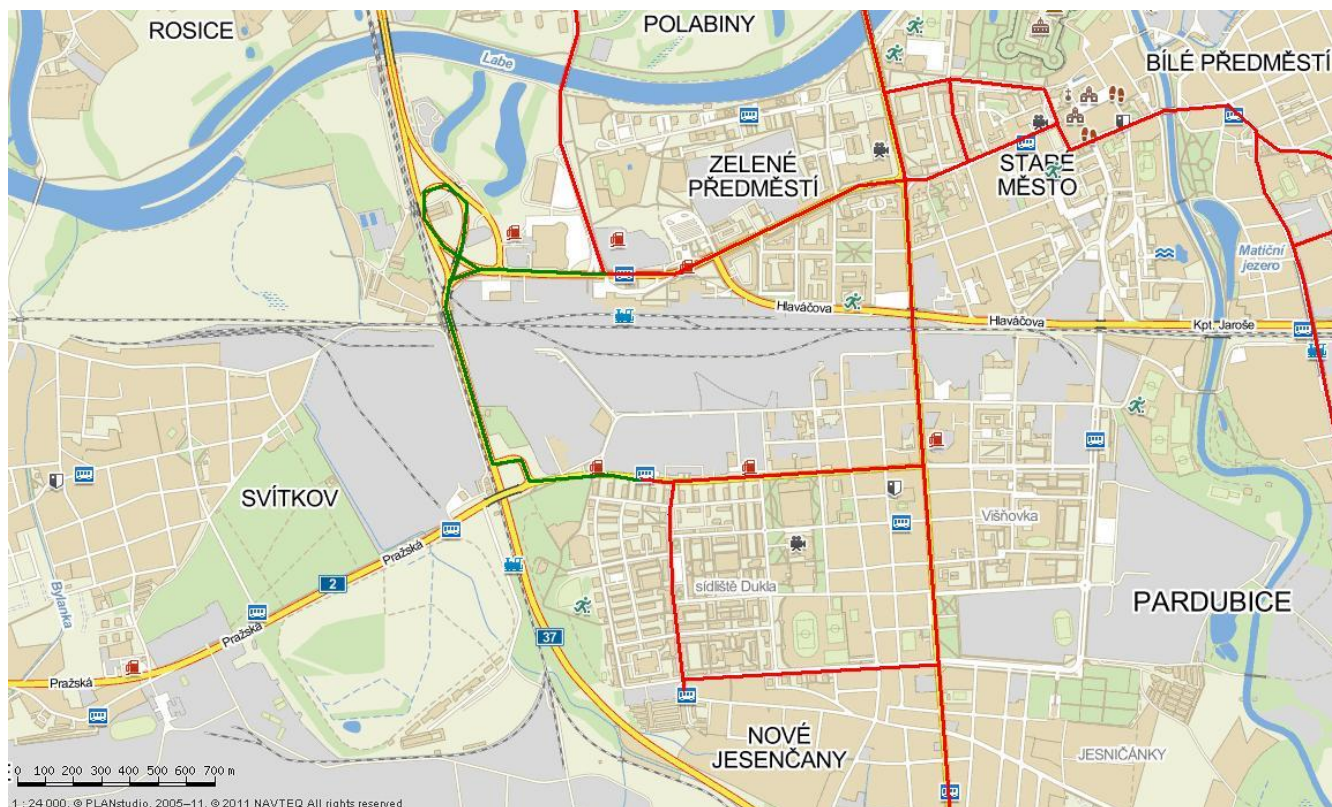


Trolejbusová trať Dukla, vozovna – hlavní nádraží





Jedná se novou trolejbusovou trať v délce cca 2,1 km počínající u areálu DPMP a zaústějící se do stávající sítě trolejbusových tratí u hlavního nádraží.





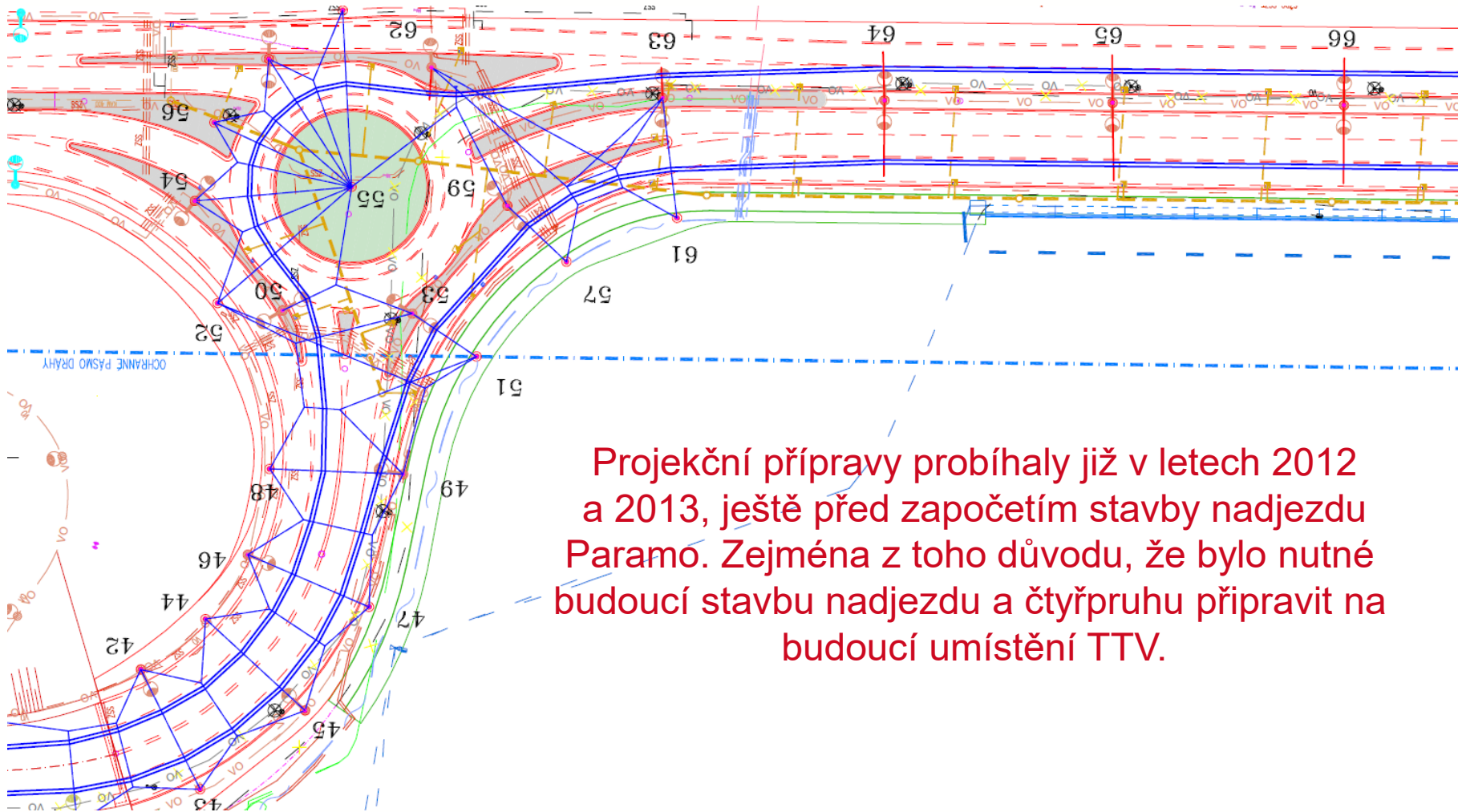
Odůvodnění záměru

Navrhovaná trať vytváří nové spojení vozovny, jakož i celé jižní části města, se zbytkem sítě, což má značný význam pro zajištění spolehlivosti a operativnosti provozu a příznivě se projeví též v množství manipulačních vozokilometrů. Trať dále vytváří trolejbusové spojení ze sídliště Dukla k nádraží, což umožní přesměrování linek MHD tak, aby i sídliště Dukla bylo spojeno s nádražím způsobem odpovídajícím významu této vazby.

Součástí výstavby tratě je i nová napájecí měnícírna Trojice, která bude napájet nově vystavěný úsek a pomůže lépe pokrýt napájecí potřeby v prostoru Palackého ulice.

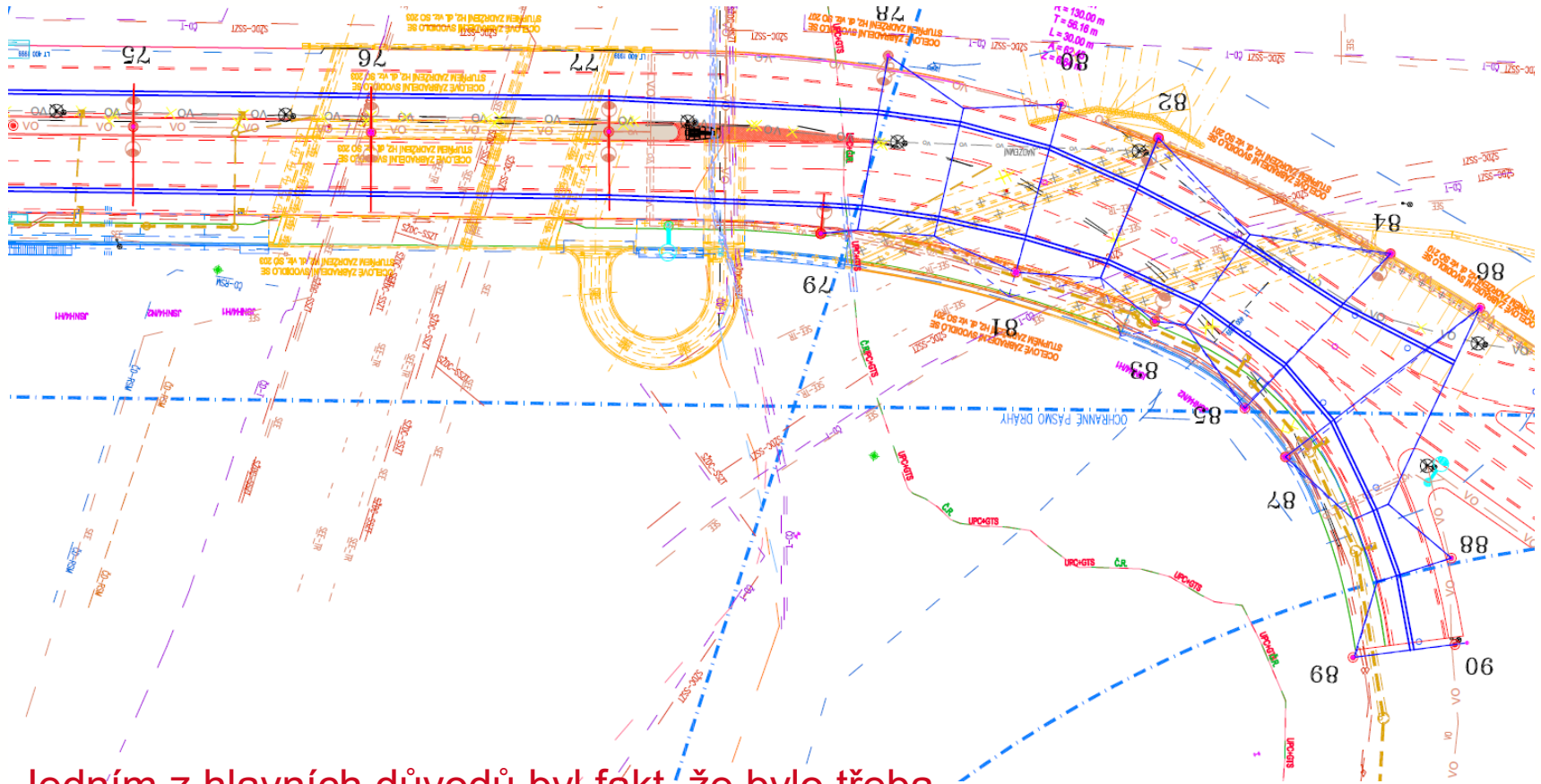
Současně se bude realizovat s výstavbou zmiňované trolejbusové tratě odbočka z ulice Palackého na ulici 17. listopadu z důvodu lepší provozní využitelnosti.

Stav projekčních příprav



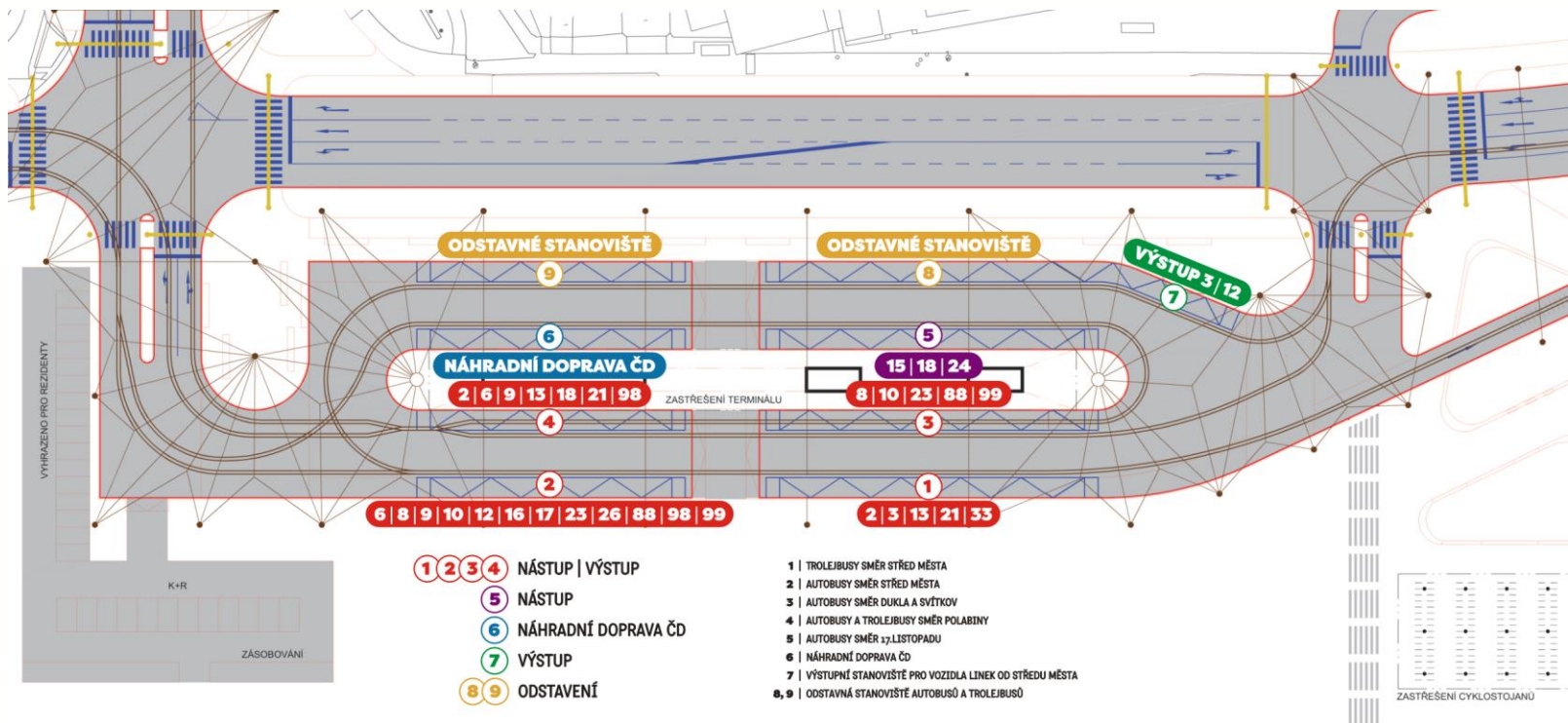
Projekční přípravy probíhaly již v letech 2012 a 2013, ještě před započatím stavby nadjezdu Paramo. Zejména z toho důvodu, že bylo nutné budoucí stavbu nadjezdu a čtyřpruhu připravit na budoucí umístění TTV.

Stav projekčních příprav



Jedním z hlavních důvodů byl fakt, že bylo třeba vyprojektovat již mostovku budoucího nového mostu přes železniční koridor tak, aby mohla nést budoucí atypické stožáry umístěné přímo v ní.

Stav projekčních příprav



Zde je vidět, že projektové přípravy výstavby MMUVD (přednádraží) již také počítají s tím, že do prostoru terminálu bude instalované TTV ze směru od západu, tedy od MUK Palackého.

Celkové způsobilé výdaje projektu



45.000.000,- Kč

Soulad se strategií ITI ve Specifickém cíli **1.1. Zavést a zatraktivnit environmentálně příznivou dopravu v rámci aglomerace a posílit její bezpečnost**

Opatření **1.1.1. Ekologická veřejná doprava, Podopatření 1.1.1.A Infrastruktura VHD**

Operační program OPD2, 1.4. Vytvoření podmínek pro zvýšení využívání VHD ve městech v elektrické trakci

Předpokládaná výše dotace 85 % ze způsobilých výdajů

Předpokládané zahájení realizace: 01/2014

Předpokládaný termín dokončení : 01/2022



Ze snímku je patrné, které části TTV se již realizují ve vazbě na výstavbu čtyřpruhu na komunikaci 1/37 (rok 2017).



Ze snímku je patrné, které části TTV jsou již realizovány ve vazbě na výstavbu čtyřpruhu na komunikaci 1/37 (rok 2019).



JDE TO
|
JINAK !



Děkuji za pozornost !